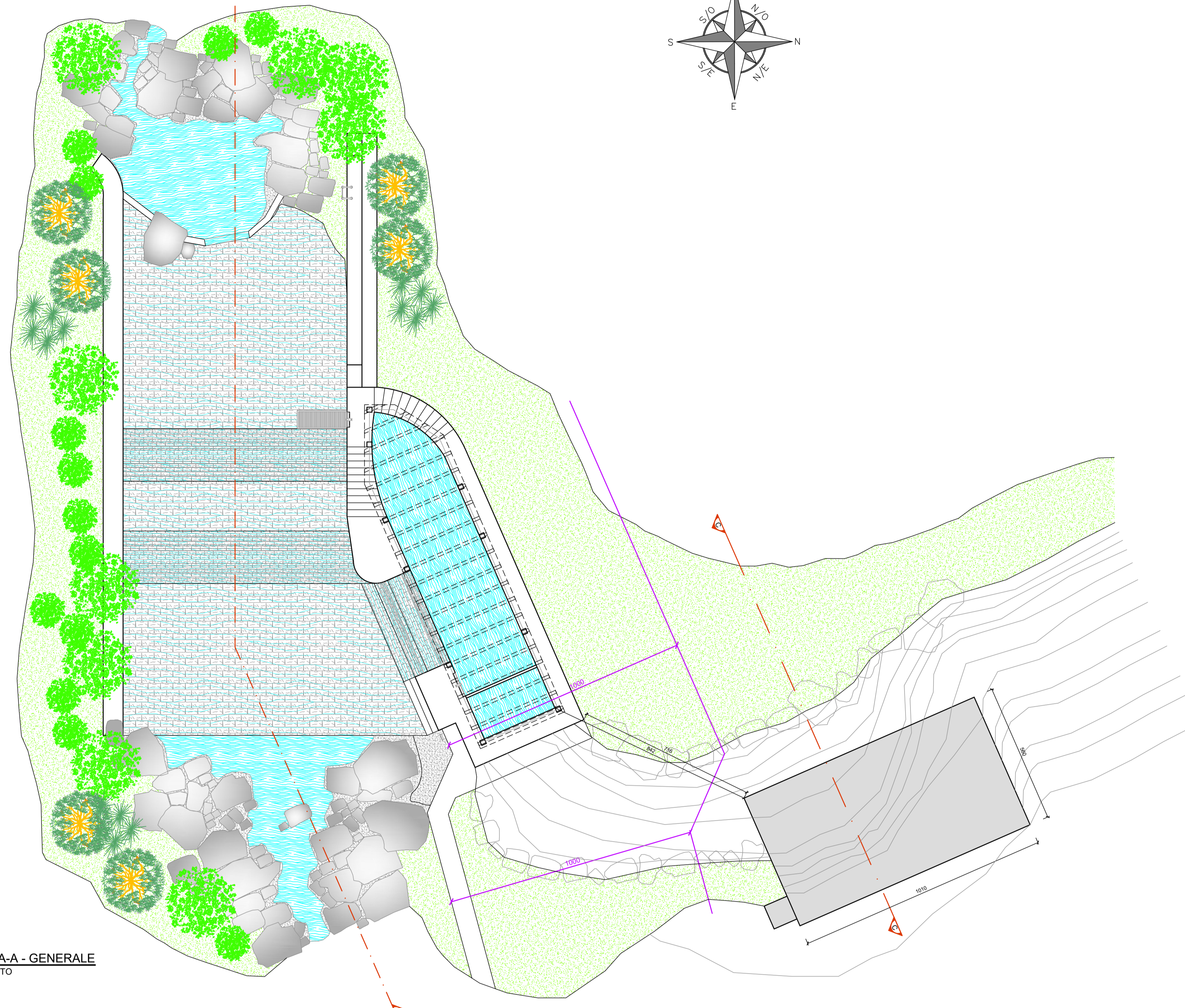
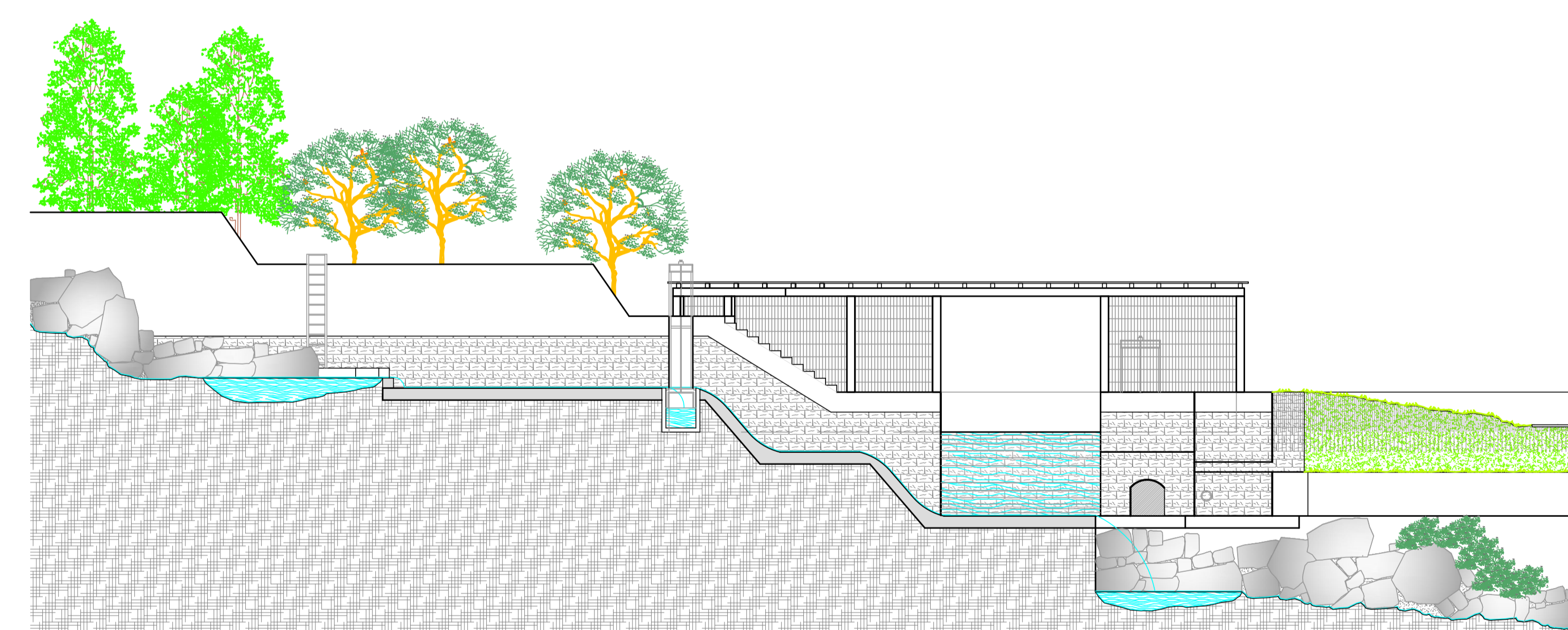


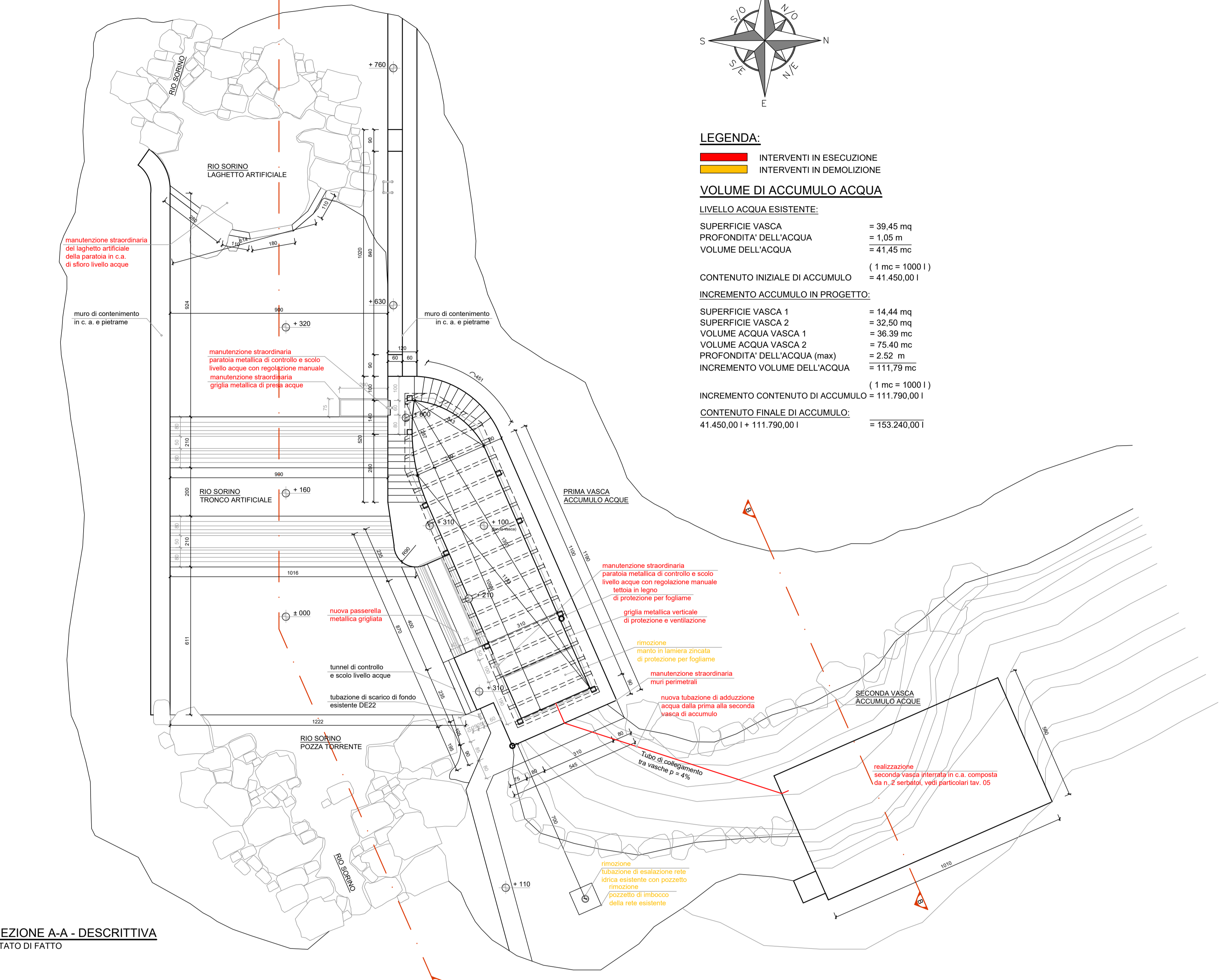
ORGANO DI PRESA - p.fond. 4675 in C.C. Condino  
 PLANIMETRIA GENERALE  
 STATO DI FATTO



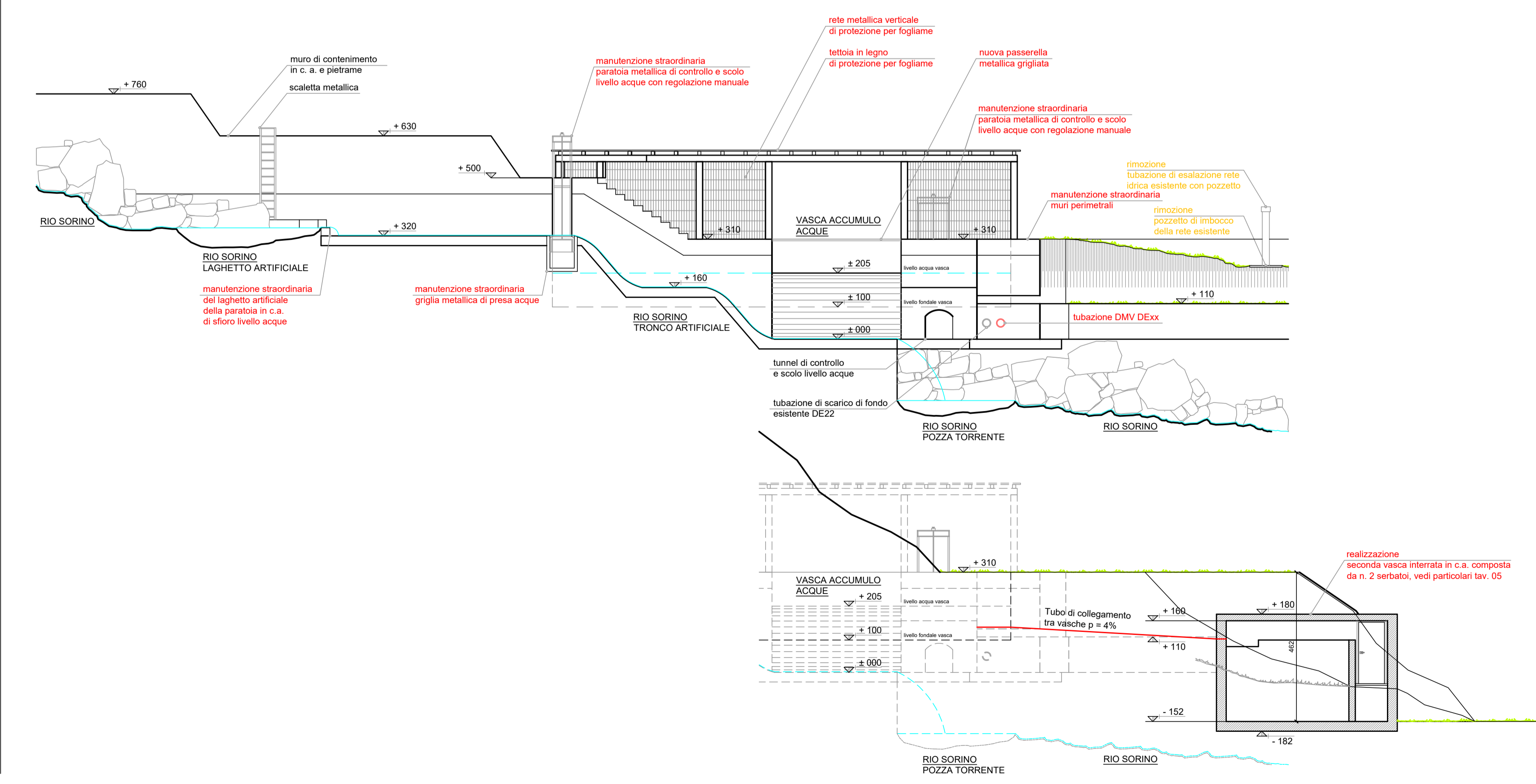
SEZIONE A-A - GENERALE  
 STATO DI FATTO



ORGANO DI PRESA - p.fond. 4675 in C.C. Condino  
 PLANIMETRIA DESCRITTIVA  
 STATO DI FATTO



SEZIONE A-A - DESCRITTIVA  
 STATO DI FATTO



**LEGENDA**

INTERVENTI IN ESECUZIONE  
 INTERVENTI IN DEMOLIZIONE

**VOLUME DI ACCUMULO ACQUA**

LIVELLO ACQUA ESISTENTE:  
 SUPERFICIE VASCA = 39,45 mq  
 PROFONDITA' DELL'ACQUA = 1,05 m  
 VOLUME DELL'ACQUA = 41,45 mc  
 (1 mc = 1000 l)  
 CONTENUTO INIZIALE DI ACCUMULO = 41.450,00 l

INCREMENTO ACCUMULO IN PROGETTO:  
 SUPERFICIE VASCA 1 = 14,44 mq  
 SUPERFICIE VASCA 2 = 32,59 mq  
 VOLUME ACQUA VASCA 1 = 36,39 mc  
 VOLUME ACQUA VASCA 2 = 75,40 mc  
 PROFONDITA' DELL'ACQUA (max) = 2,52 m  
 INCREMENTO VOLUME DELL'ACQUA = 111,79 mc  
 (1 mc = 1000 l)  
 INCREMENTO CONTENUTO DI ACCUMULO = 111.790,00 l  
 CONTENUTO FINALE DI ACCUMULO: 41.450,00 l + 111.790,00 l = 153.240,00 l

QUATTRO & PARTNERS  
 ARCHITECTURE & ENGINEERING

<b>COMPETITORE</b> CMF di Storo piazza Europa, n. 4 - 38089 Storo (TN)		<b>PROGETTA</b> dott. Ing. Moneghini Salvatore salvatore@quattroandpartners.it	
<b>OPERA</b> Opere di messa in sicurezza, potenziamento vasca di accumulo, sistemazione dell'organo di presa e rifacimento reti di distribuzione dell'acquedotto irriguo del Rio Sorino.		<b>PROGETTAZIONE</b> dott. Ing. Moneghini Salvatore salvatore@quattroandpartners.it	
<b>OGGETTO</b> Pratica n. C/2454 PLANIMETRIA E SEZIONE A-A - GENERALE E DESCRITTIVA: stato di progetto		<b>PROGETTAZIONE</b> dott. Ing. Moneghini Salvatore salvatore@quattroandpartners.it	
<b>PRATICA</b> 12005 pubblici	<b>DATA</b> aprile 2019	<b>AVV.</b> vedi tab.	<b>SCALA</b> 1:100
<b>TAV.</b> 04		INFO@QUATTROANDPARTNERS.IT 38049 STORO - TRENTO - VIA CESARE BATTISTI 32 TEL. E FAX - 39.0485.888900	