

PLANIMETRIA GENERALE

scala 1:500

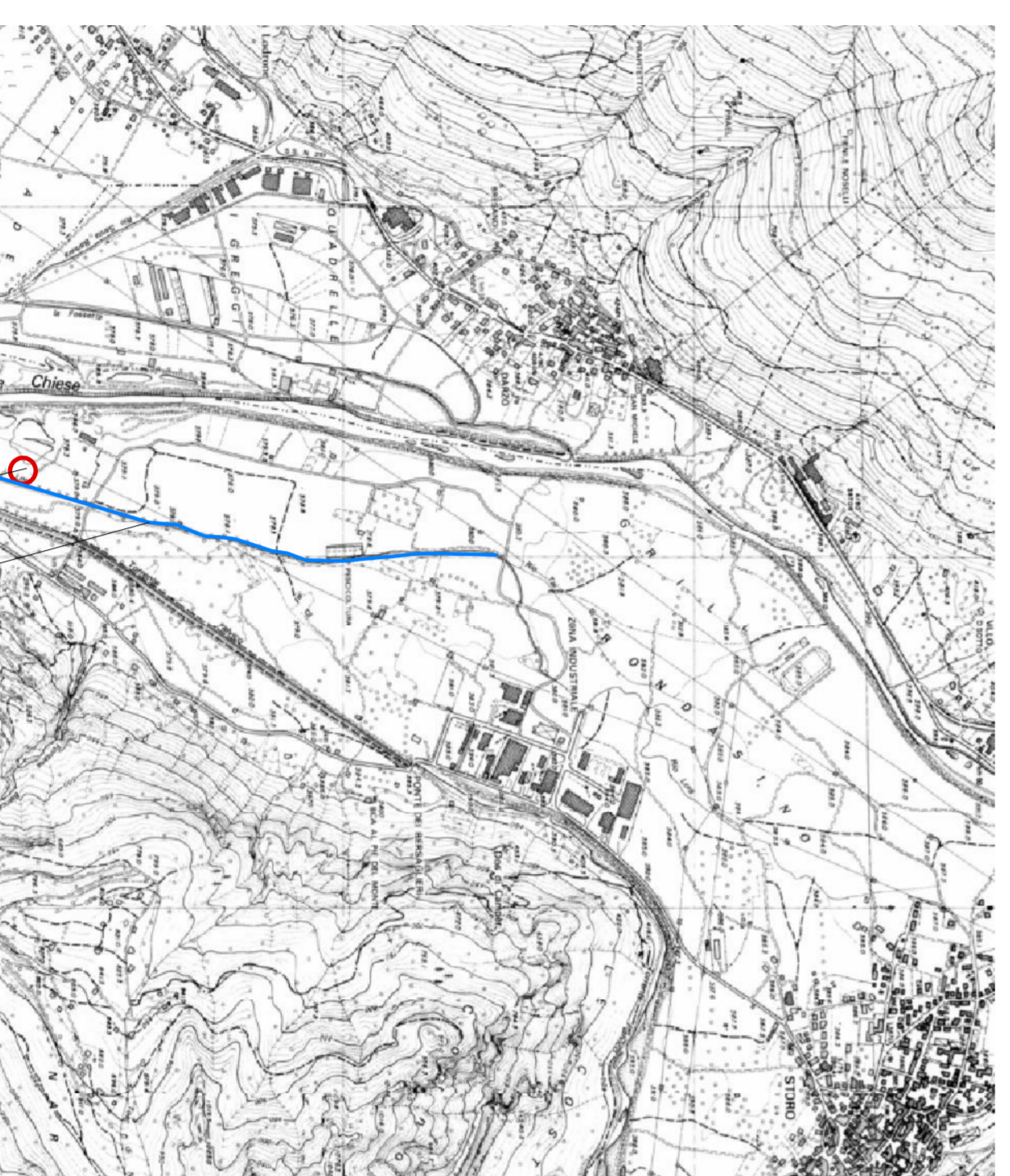


PLANIMETRIA

scala 1:200



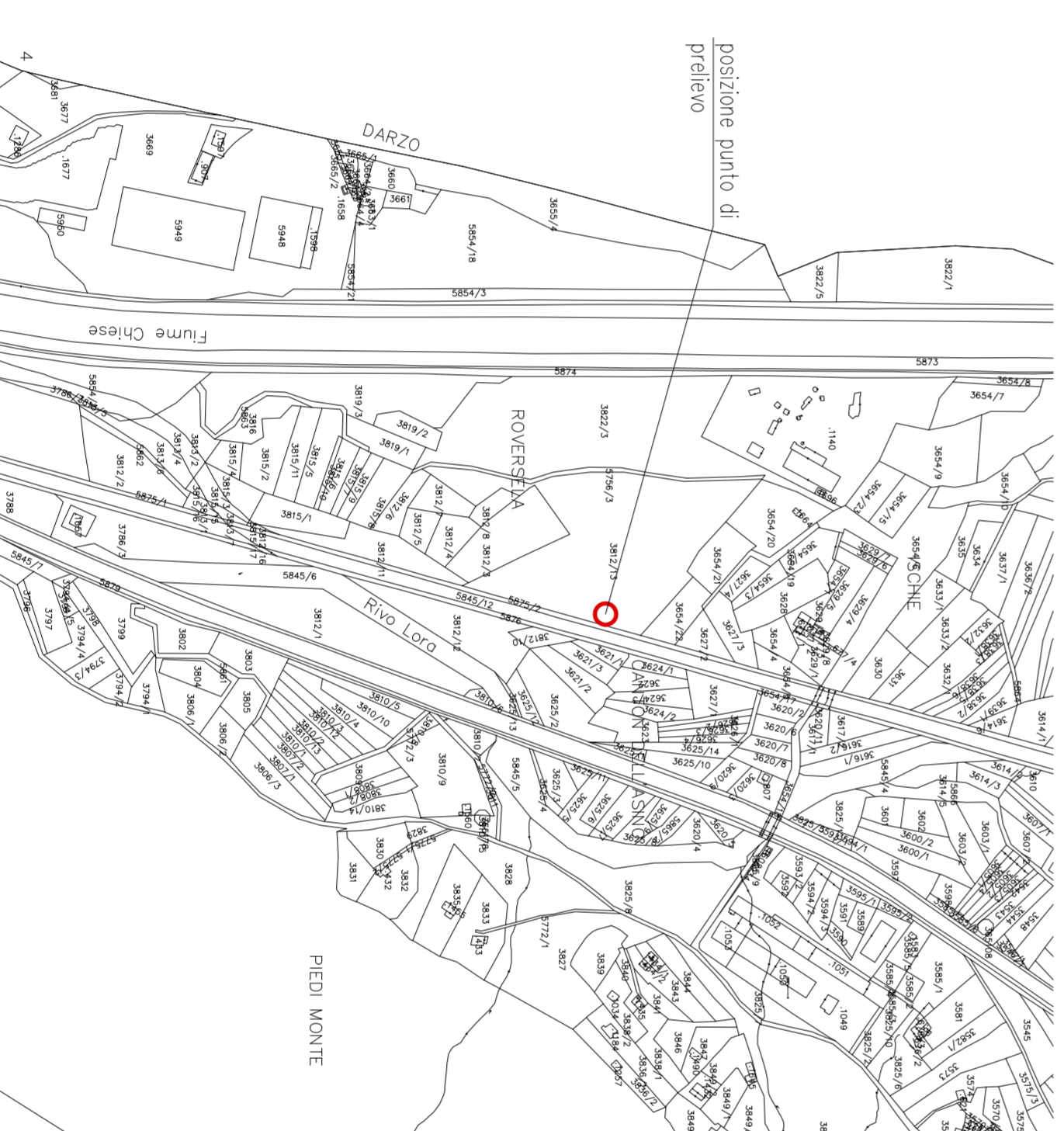
ESTRATTO COROGRAFIA



Estratto corografico

posizione punto di prelievo

ESTRATTO MAPPA

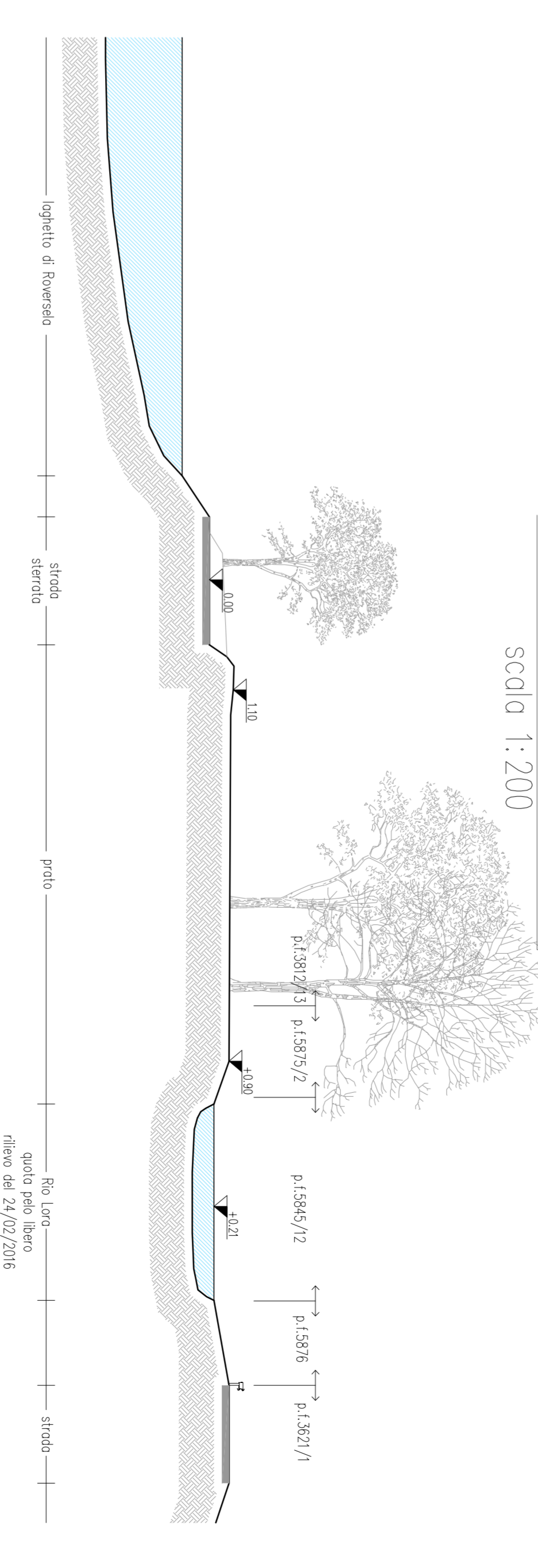


Estratto mappa catastale

C.C. Storo - scala 1:5000

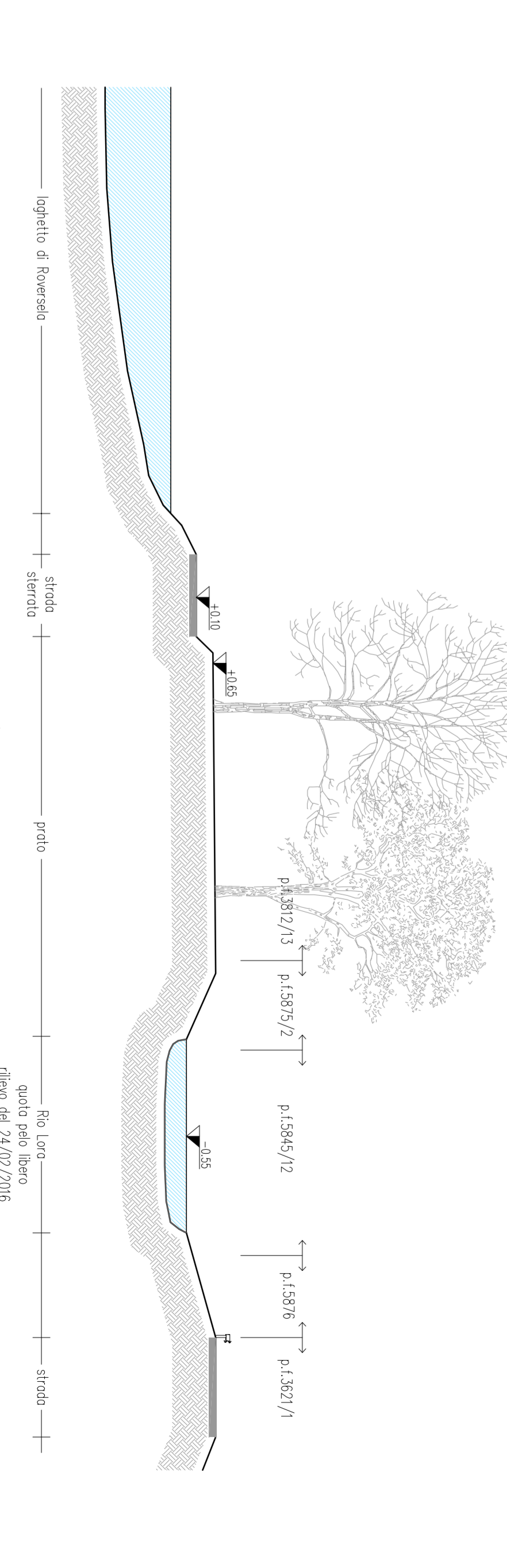
SEZIONE A-A

scala 1:200



SEZIONE B-B

scala 1:200



PROVINCIA AUTONOMA DI TRENTO
COMUNE DI STORO

REALIZZAZIONE DI PUNTO
DI DERIVAZIONE IDRICA DA RIO LORA
A SCOPO IRRIGUO
E PIAZZALE DI MANOVRA
SULLA p.f. 3812/13 in C.C. Storo
Committente: C.M.F. di 2° grado Storo Darzo Lodrone

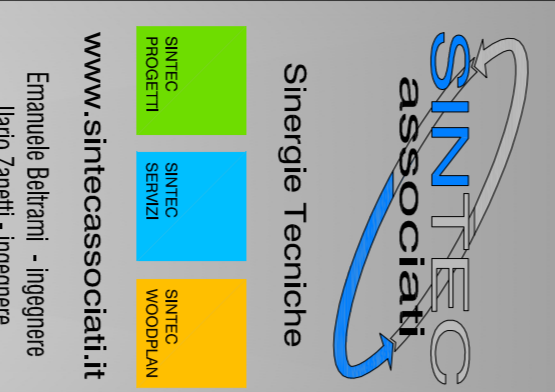
PROGETTO ARCHITETTONICO

TAVOLA
STATO ATTUALE

PLANIMETRIA E SEZIONI

Cod.	Rev. 00	Il Progettista
scala 1 : 200		
Disegnatore: EG		
Storo: marzo 2016		

ORDINE DEGLI INGEGNERI
DELLA PROV. DI TRENTO
dot. ing. EMANUELE BELTRAMI
ISCRIZIONE ALBO N. 1239



www.sintecassociati.it
Emanuele Beltrami - ingegnere
Ivano Zanetti - ingegnere

Scale ingegnere:
38089 Storo (TN)
via C. Russa 36
tel 0465.298.916 fax 0465.298.917
info@sintecassociati.it
P.f. n. 0249697220